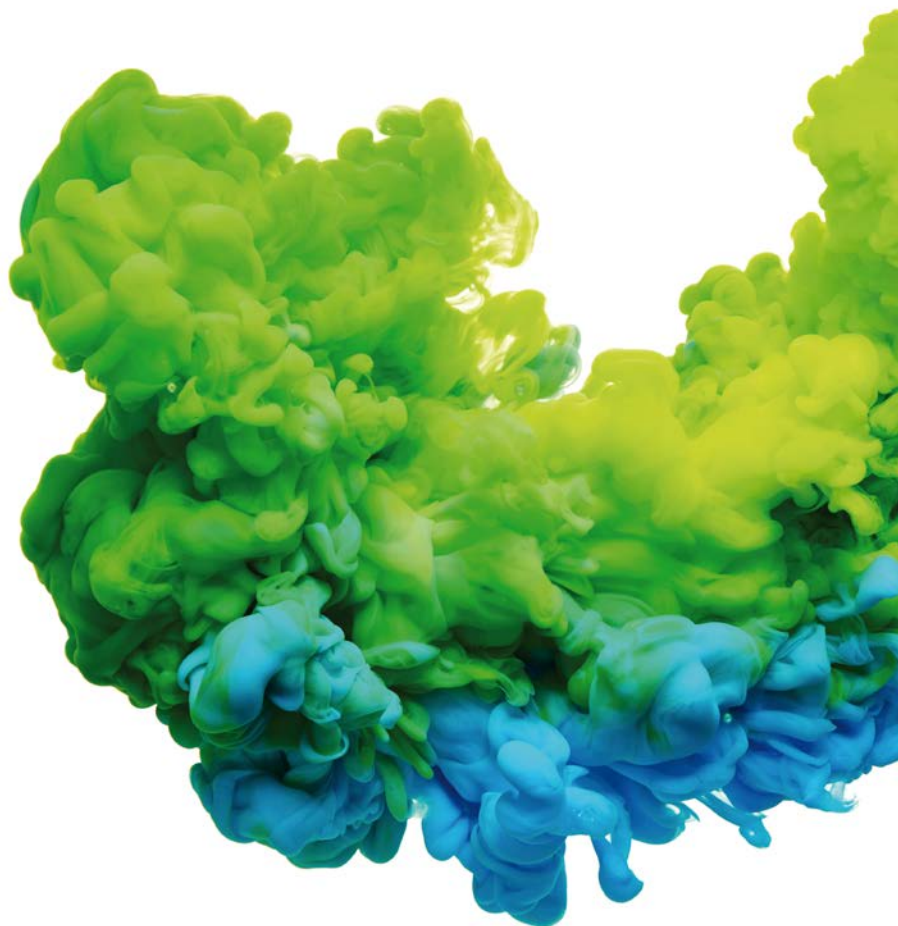




WINNING THE FUTURE THROUGH INNOVATION



# Planchadoras murales

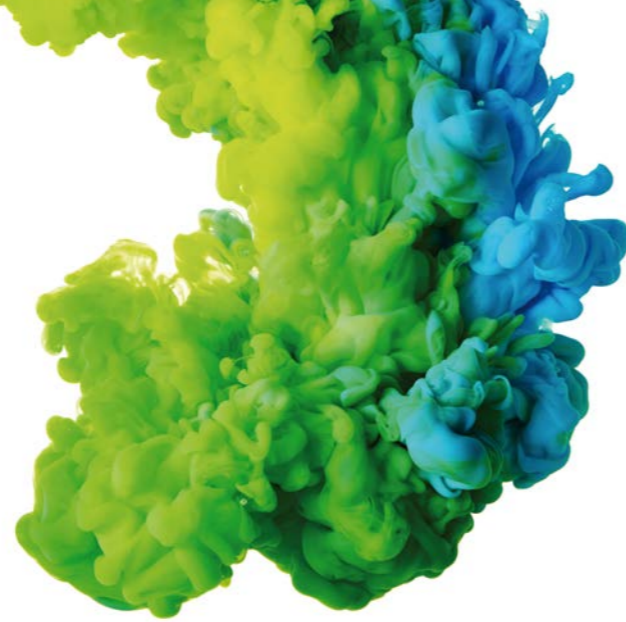
# Wall ironers



**ECOVOLUTION**  
by DOMUS

# Planchadoras murales

## Wall ironers



### La máquina ideal para su pequeño negocio

Simples, fiables, robustas y económicas. La gama de planchadoras murales de Domus es la elección ideal para aquel tipo de establecimientos que no necesita grandes producciones y en los que sin embargo el nivel de inversión sí es un factor importante. Fáciles de usar, son perfectas para pequeñas cantidades de prendas planas en establecimientos tales como restaurantes, pequeños hoteles, albergues, etc.

De calentamiento eléctrico y en sus dos versiones de diámetro de rodillo (180 y 250 mm) **necesitan de un paso por secadora previo para alcanzar la humedad del 20-25% y así lograr la calidad de planchado óptima.**

Su mecanismo sencillo las hace fiables y duraderas, suponiendo la opción más económica pero segura para una pequeña lavandería.

### The ideal machine for your small business

User-friendly, reliable, robust and not expensive. The range of Domus wall ironers is the ideal choice for those laundries which do not have a big output but where the investment point matters. Its easy use makes them perfect to iron the flatwork from restaurants, small hotels, youth hostels, etc.

Electrically heated, there are two versions, diameter 180 and 250 mm. **The linen needs the previous drying in a tumbler to get the moisture of 20-25% which will provide the optimum ironing results.**

Their simple mechanism makes them reliable and long-lasting, being the most economic option for the smaller laundries.

### CARACTERÍSTICAS Ø180/250 mm

Introducción y recepción frontal de las prendas.

Ancho del rodillo: de 1 metro a 2 metros.

Mueble exterior en skinplate y panel superior en acero inoxidable.

Cubeta en aluminio anodizado.

Barra salvadedos.

Calefacción eléctrica.

**Modelo estándar:** rodillo de acero pulido recubierto en poliéster y funda de algodón.

**Modelo Nomex:** con muletón y funda Nomex, que permite trabajar a altas temperaturas, hasta 190 °C.

Se recomienda el planchado con una humedad máxima del 20%.

### OPCIONES

✔ Voltajes especiales.

### FEATURES Ø180/250 mm

Front feed and return.

Roll width: 1 metre to 2 metres.

Panels in skin plate. Top panels in stainless steel.

Chest in anodized aluminium.

Fingerguard.

Electric heating.

Roll covered in polyester and cotton felt in **standard model.**

**Nomex model:** possibility to work at higher temperatures, up to 190 °C.

We recommend to iron the linen with a maximum moisture of 20%.

### OPTIONS

✔ Special voltages.

DOMUS

## PR 1018 - 1218

Ø 180 mm

### Programador electrónico

Botón marcha/paro. Permite seleccionar entre 4 temperaturas.

### Electronic microprocessor

Start/stop button. The user can choose between 4 temperatures.

### Movimiento de cubeta manual, mediante pedal

### Manual bed lifting, by pedal



## PR 1025 - 1225 - 1425 - 2025

Ø 250 mm

### Microprocesador electrónico

que permite controlar la temperatura de planchado de la máquina de una forma más precisa y rápida

### Electronic microprocessor

which allows to easily control the ironing temperature of the machine

### Activa el movimiento de la cubeta de forma automática

### Automatic activation of the bed lifting



## Datos técnicos planchadoras murales / Wall ironers technical data

	UNIT.	PR-1018	PR-1218	PR-1025	PR-1225	PR-1425	PR-2025
<b>DATOS GENERALES / GENERAL DETAILS</b>							
Producción teórica 20-25 % humedad Theoretical production 20-25 % humidity	Kg/h	15	20	30	35	40	55
Ø Rodillo / Ø Roll	mm	180	180	250	250	250	250
Anchura útil / Working width	mm	1.000	1.200	1.000	1.200	1.400	2.000
Velocidad de trabajo / Working speed	m/min	2,02	2,02	4,2	4,2	4,2	4,2
Programador electrónico / Electronic Control		SÍ / YES	SÍ / YES	SÍ / YES	SÍ / YES	SÍ / YES	SÍ / YES
Movimiento cubeta / Bed lifting		MANUAL	MANUAL	AUTOMATIC	AUTOMATIC	AUTOMATIC	AUTOMATIC
<b>POTENCIAS / POWER</b>							
Potencia Resistencias / Heating Power	Kw	3,3	4	4,95	6	7	12
Potencia motor rodillo / Roller Motor Power	Kw	0,029	0,029	0,18	0,18	0,18	0,18
Potencia Total Eléctrica / Total electric Power	Kw	3,329	4,029	5,13	6,18	7,18	12,18
Tensión / Tension	V	230V I 50/60 Hz	230V I 50/60 Hz	400V III 50 Hz	400V III 50 Hz	400V III 50 Hz	400V III 50 Hz
<b>DIMENSIONES / DIMENSIONS</b>							
Ancho / Width	mm	1.370	1.570	1.462	1.662	1.862	2.462
Profundo / Depth	mm	400	400	484	484	484	484
Alto / Height	mm	952	952	985	985	985	985
Peso / Weight	Kg	80	90	114	124	134	164
Volumen / Volume	m³	0,52	0,597	0,69	0,79	0,89	1,17
<b>DIMENSIONES CON EMBALAJE / PACKING DIMENSIONS</b>							
Ancho / Width	mm	1.490	1.690	1.490	1.690	1.890	2.490
Profundo / Depth	mm	540	540	540	540	540	540
Alto / Height	mm	1.130	1.130	1.130	1.130	1.130	1.130
Peso / Weight	Kg	100	110	124	134	154	184
Volumen / Volume	m³	0,91	1,03	0,91	1,03	1,15	1,51
<b>OTROS / OTHERS</b>							
Nivel Sonoro / Noise Level	dB	55	55	55	55	55	55

\*DOMUS se reserva el derecho de modificar los datos sin previo aviso. / DOMUS reserves the right to modify the technical data without notice.



C. Energia, 12 - Pol. Ind. La Quintana  
08504 Sant Julià de Vilatorrada  
BARCELONA (SPAIN)

DEPARTAMENTO COMERCIAL  
SALES DEPARTMENT

T. +34 93 888 71 53  
M. +34 649 482 730  
domus@domuslaundry.com  
export@domuslaundry.com

SERVICIO TÉCNICO  
AFTER SALES DEPARTMENT

T. +34 93 888 76 73  
sat@domuslaundry.com

RECAMBIOS  
PARTS DEPARTMENT

T. +34 93 888 76 83  
parts@domuslaundry.com

ONNERA GROUP



WWW.DOMUSLAUNDRY.COM

