



## OVERSATILIDAD

OPL <> MONEDERO

El mismo modelo transformable fácilmente  
UNIDAD <> APILADA

Los modelos pueden ser apilados encima de una lavadora o de otra secadora. Panel de control reversible: los paneles de control pueden ser montados entre los dos tambores para una mejor ergonomía. (Excepto modelo HPDL)

Ideal para muchos sectores: hoteles, campings, lavanderías autoservicio, gimnasios, etc...

Nuevos modelos con calefacción gas



## ALTAS PRESTACIONES

PROGRAMADOR M selección de tiempo y temperatura, de fácil uso y versátil (para versión OPL y autoservicio)

Ciclos de secado reducidos (menos de 45 minutos). Calefacción de 6,75 kW, opción a 4,5kW (excepto el modelo HPDL sólo a 4,5 kW)



## EFICIENCIA

Sistema de flujo de aire mejorado  
Gran filtro de borras como cajón  
Diseño eficiente



## ROBUSTEZ

Mueble exterior en skinplate gris (Modelo HPDL paneles lacados blancos)  
Puerta robusta de aluminio  
Cajón como filtro de borras (no en la puerta sino un cajón específico)  
Ventilador industrial y potente flujo de aire  
Construcción más robusta de la estructura y los paneles



## OTROS

Tambor galvanizado  
FULL SCREEN FILTER: Cajón como filtro de borras, no en la puerta.  
Modelo HPDL disponible en dos versiones: modelo trifásico o modelo monofásico (no convertible)

**Nuevos modelos con calefacción gas**

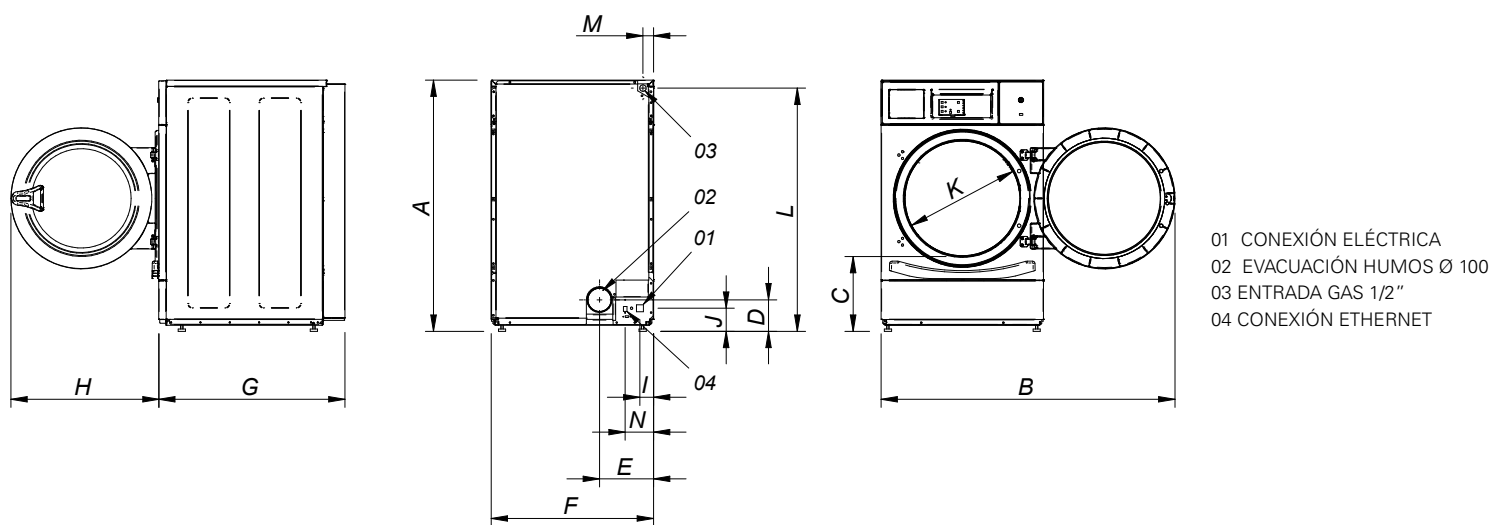
Certificación CE



## OPCIONES

- Zócalo para mejor ergonomía skinplate (no disponible HPDL)
- Zócalo para mejor ergonomía en acero inox (no disponible HPDL)
- Tambor en acero inoxidable AISI 304 (no disponible HPDL)
- Mueble exterior en acero inoxidable (excepto modelo HPDL)
- Apertura puerta contraria (no disponible HPDL)
- Panel de control en la parte inferior (secadora apilada, excepto modelo HPDL)
- Pedido contenedor completo + embalaje compacto
- Kit fichero/monedero
- Voltage marítimo 440V III 50/60 Hz Sin neutro

DATOS TÉCNICOS	UNID.	HPD-8		HPD-10 // HPDL-10M	
<b>CAPACIDAD Y TAMBOR</b>					
Capacidad 1:20	Kg	8		10	
Volumen (litros)	l	160		200	
Diámetro tambor Ø	mm	590		590	
Profundidad tambor	mm	585		690	
<b>PUERTA</b>					
Altura centro boca carga	mm	554		554	
Altura base boca carga	mm	320		320	
Diámetro de la puerta Ø	mm	480		480	
<b>DATOS GENERALES</b>					
Programador Electrónico	-	✓		✓	
Conexión USB	-	X		X	
Construcción Paneles	-	Skinplate		Skinplate // Lacado Blanco	
Zócalo OPC	-	OPC		OPC / NO	
Versión autoservicio	-	✓		✓	
Nivel sonoro	dB	62		62	
<b>POTENCIA</b>					
Motor / Ventilador	kW	0,37		0,37	
Calefacción eléctrica	kW	6,75 / 4,5		6,75 / 4,5 // 4,5	
Calefacción gas	kW	6,70		6,70	
<b>CONEXIONES</b>					
Tensión 230V I+N+T 50Hz / 60Hz	Nº x mm <sup>2</sup> /A	3 x 10 / 40A	3 x 1,5 / 10A	3 x 10 / 40A	3 x 1,5 / 10A
Tensión 230V III+T 50Hz / 60Hz	Nº x mm <sup>2</sup> /A	4 x 4 / 25A	3 x 1,5 / 10A	4 x 4 / 25A	3 x 1,5 / 10A
Tensión 400V III+N+T 50Hz / 60Hz	Nº x mm <sup>2</sup> /A	5 x 2,5 / 16A	3 x 1,5 / 10A	5 x 2,5 / 16A	3 x 1,5 / 10A
Ø Evacuación humos	mm	100		100	
Caudal de aire	m <sup>3</sup> /hour	300		300	
<b>CONSUMOS</b>					
Consumo Calefacción eléctrica	kW	6,75 / 4,5		6,75 / 4,5	
Consumo instantáneo gas propano (G31)	kg/h	0,57		0,57	
Consumo instantáneo gas natural (G20)	m <sup>3</sup> /h	0,71		0,71	
<b>DIMENSIONES NETAS/ CON EMBALAJE</b>					
Ancho neto / ancho bruto	mm	680 / 710		680 / 710	
Profundidad neta / profundidad bruta	mm	722 / 832		775 / 832	
Altura neta / altura bruta	mm	1056 / 1141		1056 / 1141	
Peso neto/ peso bruto	kg	89 / 101		93 / 104	



	A	B	C	D	E	F	G	H	I	J	K	L	M	N
HPD-8	1056	1227	320	140	226	680	722	615	57	91	480	1015	50	118
HPD-10	1056	1227	320	140	226	680	775	615	57	91	480	1015	50	118