



### TOUCH II

Pantalla táctil de 7", programable y de fácil uso  
Conexión USB. Incluye software para pc para programar, trazabilidad, análisis de datos...  
Videos en pantalla: anuncios, instrucciones (útil para autoservicio)  
37 idiomas  
8 señales de dosificación estándar



### FACTOR G

FACTOR G elevado de 350



### EFICIENCIA

Sistema de consumo inteligente  
Optimal loading  
Preparado para conexión a depósitos de recuperación: ECOTANK  
Bajo consumo de agua



### VERSATILIDAD

Eléctrica < > Agua caliente  
Preparadas para Wet cleaning



### CONECTIVIDAD

Comunicación Domus Connect IoT estándar  
Servicio técnico remoto  
Gestión de lavanderías: OPL y autoservicio  
Pago remoto



### ERGONOMÍA

Mayores diámetros de puertas: Ø700  
Fácil apertura y cierre de puerta



### MANTENIMIENTO

Piezas equivalentes para todos los modelos:  
motor, contactores, piezas electrónicas  
Menú técnico: trazabilidad, diagnóstico de errores



### OTROS

Tambor y cuba en acero inoxidable AISI 304  
3 entradas de agua  
Lavadoras flotantes sin anclaje  
Paneles en skinplate  
Fácil instalación, sin necesidad de obra  
Mangueras de entrada de agua no incluidas  
Certificaciones CB y WRAS. Opción ETL  
Lavadora de alta velocidad con estructura flotante.

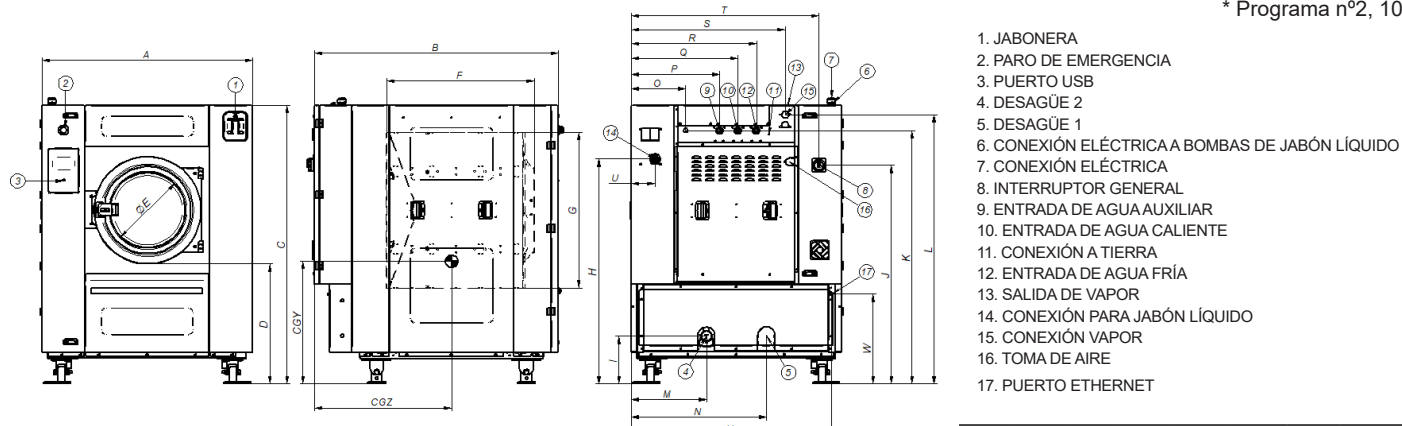


### OPCIONES

- DQ-2 kit de bombas para dosificación automática.
- Dosificación extra DB-1
- Kit Doble desagüe
- Kit Basculación: frontal o doble sentido
- Sistema de pesaje (sensores en patas). No disponible con los kits basculación
- Tarjeta con 6 señales de dosificación extra. Total de 14 señales
- Modelo tropicalizado: placa protegida
- Puerta reversible: apertura puerta sentido contrario
- Mueble exterior en acero inox AISI 304
- Panel frontal y superior en acero inox AISI 304
- Voltaje marítimo para modelos eléctricos: 440V III 50/60 Hz No neutral

DATOS TÉCNICOS	UNIT.	DHS - 100C TOUCH II	DHS - 120C TOUCH II		
<b>TAMBOR</b>					
Capacidad de carga 1:9 / 1:10	Kg	105/95	130/115		
Volumen	l	950	1150		
Diámetro	mm	1360	1360		
Profundidad	mm	637	775		
<b>DATOS GENERALES</b>					
Velocidad de lavado / Velocidad de centrifugado	r.p.m.	34/678	34/678		
Factor "G"	-	350	350		
Fuerza máxima transmitida	KN	37,77 ±5,25	37,77 ±5,25		
Frecuencia fuerza dinámica	Hz	11,33	11,33		
Sonido	dB	< 70	< 70		
Versión Autoservicio	-	No	No		
Doble desagüe	-	Opc.	Opc.		
Sistema de pesaje / Sistema de Volcado	-	Opc./ Opc.	Opc./ Opc.		
Opción SLUICE	-	No	No		
<b>PUERTA</b>					
Alto centro puerta / Alto base puerta	mm	1.330 / 900	1.330 / 900		
Diámetro	mm	700	700		
<b>POTENCIA</b>					
Motor	kW	15	15		
Calefacción mod.Eléctrico	kW	-	-		
Potencia máxima elec.	kW	-	-		
Potencia máx. mod.vapor y agua caliente	kW	15	15		
<b>CONEXIONES</b>					
		ELÉCTRICO	VAPOR - AGUA CALIENTE	ELÉCTRICO	VAPOR - AGUA CALIENTE
Tensión 230V- I + N + T	Nº x mm2 / A	-	-	-	-
Tensión 230V- III + T	Nº x mm2 / A	-	3x25+T - 63A	-	3x25+T - 63A
Tensión 400V- III + N + T	Nº x mm2 / A	-	4x10+T - 40A	-	4x10+T - 40A
Entrada de vapor (mod. Vapor)	inch		1-1/4"		1-1/4"
Consumo máximo de vapor (mod. Vapor)	Kg/h		26,5		26,5
Entrada de agua	inch		1-1/2"		1-1/2"
Presión de red	Kgs/cm2		2-4		2-4
Consumo máximo de agua*	Lit/h		1058*		1254*
Desagüe	inch		4"		4"
Capacidad de desagüe	Lit/min		500		500
<b>DIMENSIONES / DIMENSIONES CON EMBALAJE</b>					
Ancho neto / Ancho bruto	mm		1.836 / 1.900		1.836 / 1.900
Profundo neto / Profundo bruto	mm		1.649 / 2.030		1.863 / 2.030
Alto neto / Alto bruto	mm		2.245 / 2.290		2.245 / 2.290
Peso neto / Peso bruto	kg		3.950 / 4.100		3.950 / 4.100
Volumen embalaje	m3		8,83		8,83

\* Programa nº2, 100% carga



1. JABONERA
2. PARO DE EMERGENCIA
3. PUERTO USB
4. DESAGÜE 2
5. DESAGÜE 1
6. CONEXIÓN ELÉCTRICA A BOMBAS DE JABÓN LÍQUIDO
7. CONEXIÓN ELÉCTRICA
8. INTERRUPTOR GENERAL
9. ENTRADA DE AGUA AUXILIAR
10. ENTRADA DE AGUA CALIENTE
11. CONEXIÓN A TIERRA
12. ENTRADA DE AGUA FRÍA
13. SALIDA DE VAPOR
14. CONEXIÓN PARA JABÓN LÍQUIDO
15. CONEXIÓN VAPOR
16. TOMA DE AIRE
17. PUERTO ETHERNET

	A	B	C	D	E	F	G	H	I	J	K	L	M	N	O	P	Q	R	S	T	U	V	W	CGY	CGZ	
DHS-100C	mm	1.765	1.650	2.245	945	700	792	1.350	1.740	336	1.781	2.038	2.110	675	1.092	494	634	774	954	994	1.239	1.646	165	2.049	853	1.025
DHS-120C	mm	1.765	1.832	2.245	945	700	930	1.350	1.740	336	1.781	2.038	2.110	675	1.092	494	634	774	954	994	1.239	1.646	165	2.049	853	1.130