



## TOUCH II

Écran tactile 7" convivial et programmable. Connexion USB. Plateforme en ligne gratuite pour la programmation, la télémétrie, l'analyse de données... via l'IoT.  
Affichage de vidéos (pubs, instructions, etc.)  
37 langues disponibles. 8 signaux pour pompes doseuses en standard



## POLYVALENCE

STANDARD <> SELF  
Modèle standard facilement transformable  
SEUL < > EMPILES  
Empilables avec le panneau de contrôle entre les deux tambours  
Idéal dans de nombreuses structures: hôtels, auberges, campings, laveries libre-service, services de nettoyage (franges), salles de sports, etc.  
Fonction WET CLEANING en standard



## CONNECTIVITE

IoT - Domus Connect standard.  
Communication à distance prête en standard  
Paiement à distance  
Gestion de blanchisseries standard et libre-service



## FONCTIONNALITES

Temps de séchage réduit (moins de 45 mn):  
chauffage 6,75 kw, option 4,5 kw



## EFFICIENCE

Système de flux d'air amélioré  
Grand filtre à peluches - plus aéré  
Conception efficace



## ROBUSTESSE

Carrosserie en skinplate  
Porte robuste en aluminium  
Filtre tiroir, pas dans la porte  
Ventilateur industriel et débit d'air puissant  
Construction robuste de la structure et des panneaux du séchoirs



## AUTRES

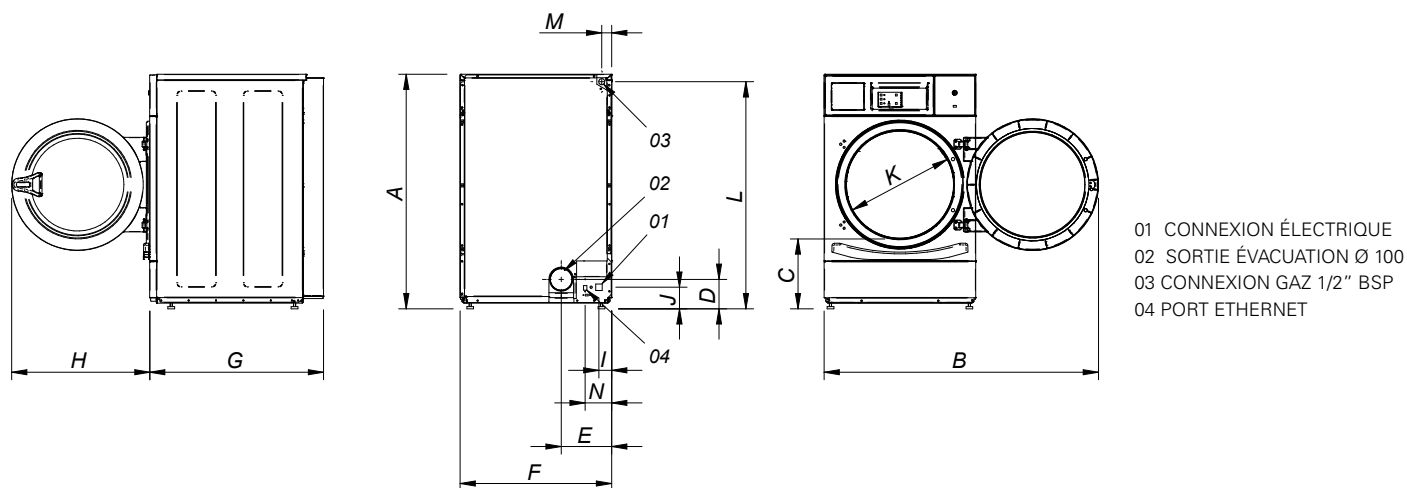
Chauffage électrique.  
**Chauffage gaz (nouveau).**  
Certifications CE



## OPTIONS

- EFFICIENT DRY Contrôle de l'humidité
- Carrosserie en inox
- Tambour en inox AISI 304
- Socle ergonomique pour faciliter le chargement
- Socle ergonomique inox
- Modèle tropicalisé: protection contrôle
- Tension marine : 440V III 50/60 Hz sans neutre
- Ouverture de porte inversée
- Panneau de contrôle inférieur
- Commande container complet + emballage compact
- Kits libre-service: monnayeur pièces ou jetons + boîtier, centrale de paiement

DONNÉES TECHNIQUES	UNID.	HPD-8		HPD-10	
<b>CAPACITÉ ET TAMBOUR</b>					
Capacité 1:20	Kg	8		10	
Volume (litres)	l	160		200	
Ø Tambour	mm	590		590	
Profondeur tambour	mm	585		690	
<b>PORTE</b>					
Hauteur centre de la porte	mm	554		554	
Hauteur bas de la porte	mm	320		320	
Ø Porte	mm	480		480	
<b>DONNÉES GÉNÉRALES</b>					
Microprocesseur Ecran digita 4,3"	-	✓		✓	
Connexion USB	-	✓		✓	
Construction Panneaux	-	Skinplate		Skinplate	
Socle OPT	-	OPT		OPT	
Version libre-service	-	✓		✓	
Niveau sonore	dB	62		62	
<b>PUISSANCE</b>					
Moteur / Ventilateur	kW	0,37		0,37	
Chauffage électrique	kW	4,5 / 6,75		4,5 / 6,75	
Chauffage gaz	kW	6,7		6,7	
<b>CONNEXIONS</b>					
		ELECTRIC	GAZ / VAPEUR	ELECTRIC	GAZ / VAPEUR
Tension 230V I+N+T 50Hz / 60Hz	N° x mm <sup>2</sup> /A	3 x 10 / 40A	3 x 1,5 / 10A	3 x 10 / 40A	3 x 1,5 / 10A
Tension 230V III+T 50Hz / 60Hz	N° x mm <sup>2</sup> /A	4 x 4 / 25A	3 x 1,5 / 10A	4 x 4 / 25A	3 x 1,5 / 10A
Tension 400V III+N+T 50Hz / 60Hz	N° x mm <sup>2</sup> /A	5 x 2,5 / 16A	3 x 1,5 / 10A	5 x 2,5 / 16A	3 x 1,5 / 10A
Ø Evacuation	mm	100		100	
Débit air	m <sup>3</sup> /hour	300		300	
<b>CONSOMMATIONS</b>					
Consommation chauffage électrique	kW	6,75 / 4,5		6,75 / 4,5	
Consommation instantanée gaz propane (G31)	kg/h	0,57		0,57	
Consommation instantanée gaz naturel (G20)	m <sup>3</sup> /h	0,71		0,71	
<b>DIMENSIONS / AVEC EMBALLAGE</b>					
Largeur nette / largeur brute	mm	680 / 710		680 / 710	
Profondeur nette / profondeur brute	mm	722 / 832		775 / 832	
Hauteur nette / hauteur brute	mm	1056 / 1141		1056 / 1141	
Poids net / Poids brut	kg	89 / 101		93 / 104	
Volume	m <sup>3</sup>	0,67		0,67	



	A	B	C	D	E	F	G	H	I	J	K	L	M	N
HPD-8	1056	1227	320	140	226	680	722	615	57	91	480	1015	50	118
HPD-10	1056	1227	320	140	226	680	775	615	57	91	480	1015	50	118